



Colegio Loyola
PP. Escolapios

CLO – PC 06 – Evaluación Educativa		
Elaborado por: Grupo Coordinador de Calidad		Aprobado por: Grupo Coordinador de calidad
Fecha de aprobación: 27.01.2010	Versión 2	Copias: 1 1.- Red Informática

Objeto: Describir el procedimiento por el que se realiza la evaluación educativa de los alumnos de Educación Secundaria Obligatoria y Bachillerato, tanto las ordinarias como las extraordinarias.

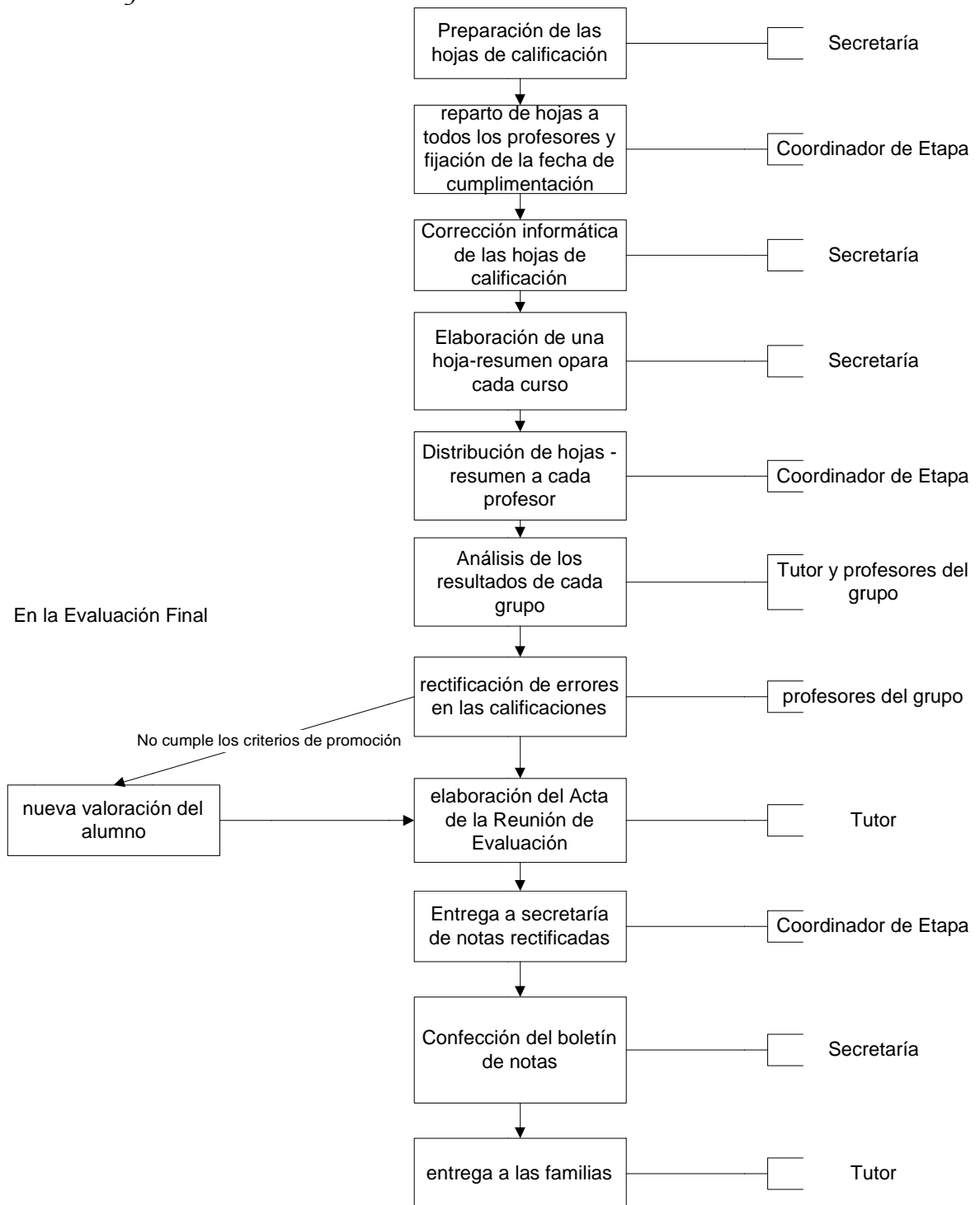
Alcance: Todo el personal docente de las etapas educativas mencionadas y Secretaría

Copias del documento:

1. Red Informática

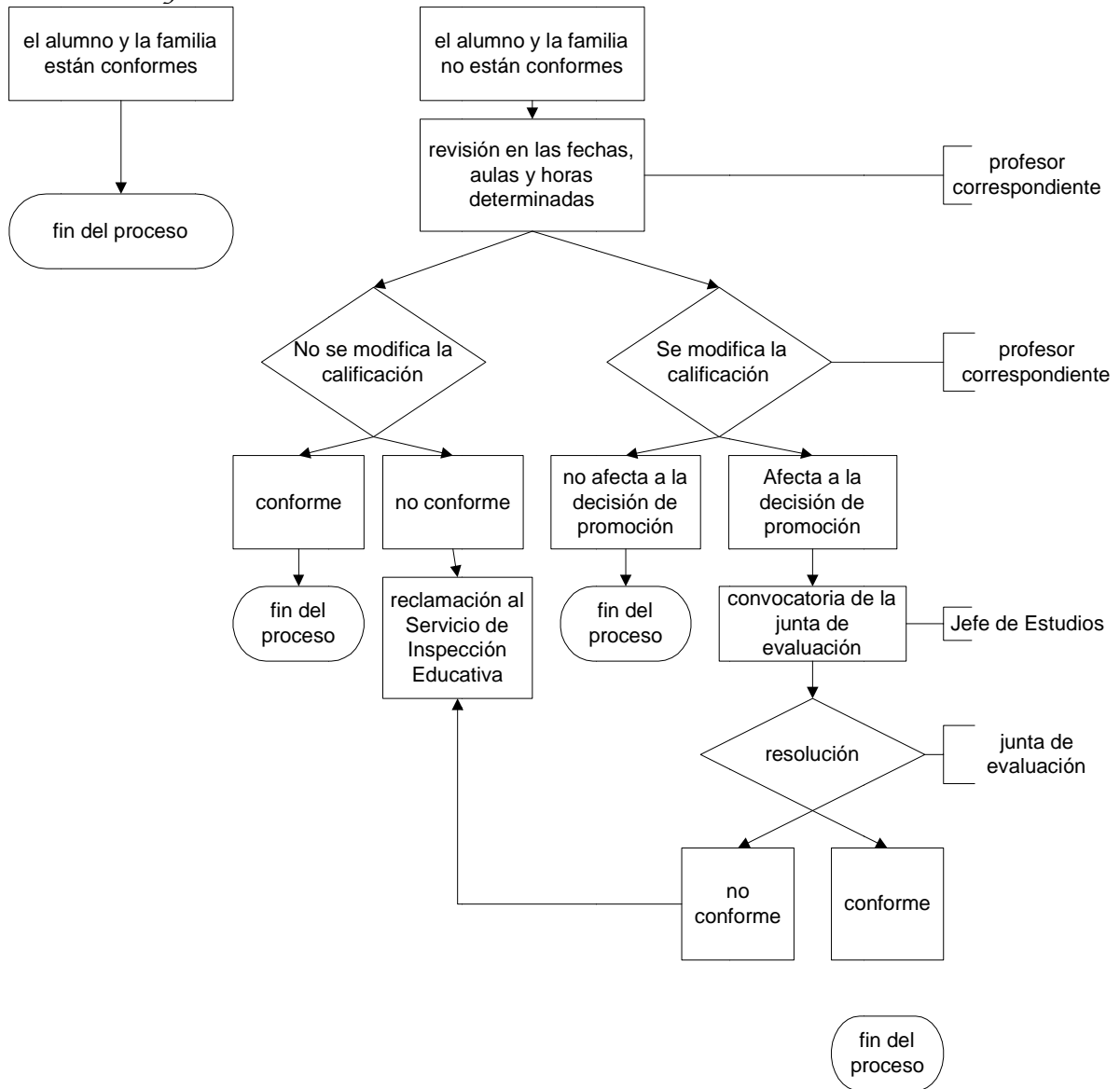


Colegio Loyola
PP. Escolapios





Colegio Loyola
PP. Escolapios



Registros:

Registros de calificaciones de los profesores

Hojas-resumen de cada grupo

Hojas de notas del grupo

Boletines de notas



*Colegio Loyola
PP. Escolapios*

Indicadores:

Indicador	Método de medida	Responsable	Periodicidad	Criterio de Calidad
% de alumnos que solicitan una revisión en ESO y Bachillerato	porcentaje	Coordinadores de etapa	Anual con seguimiento trimestral	<5%
% de rectificaciones que se producen como consecuencia de una revisión en ESO y Bachillerato	porcentaje	Coordinadores de etapa	Anual con seguimiento trimestral	25 %
% total de reclamaciones	porcentaje	Coordinadores de etapa	Anual	<0,5%
% de rectificaciones que se producen como consecuencia de una reclamación	porcentaje	Coordinadores de etapa	Anual	20 %

Objetivo	P1. Potenciar la coordinación y homogenización de currículos y objetivos en los diferentes ciclos niveles
Indicador	P1.1 Variabilidad de aprobados entre grupos y áreas
Objeto	Mide la variabilidad de aprobados, como medida de coordinación y homogenización
Unidades	Porcentaje
Segmentación	Primaria; Secundaria; Bachillerato
Numerador	Nº de aprobados
Denominador	Nº total de alumnos
Periodicidad	Anual, a final de curso
Observaciones	Sólo se computan alumnos que cursan el currículo ordinario