



Colegio Loyola
PP. Escolapios

CLO – PS 05 Procedimiento de Selección de Proveedores		
Elaborado por: Departamento de Orientación		Aprobado por: Grupo Coordinador de Calidad
Fecha de aprobación: 18.04.04	Versión: 1	Copias: 2 1.- Red Informática 2.- (Papel) Responsable de Calidad

Objeto: Describir cómo y quién selecciona a los proveedores de materiales y servicios

Alcance: Grupo coordinador de Calidad, Equipo Directivo y Administración.

Copias del Documento:

1. Red Informática
2. Papel. Representante de Calidad

Registros:

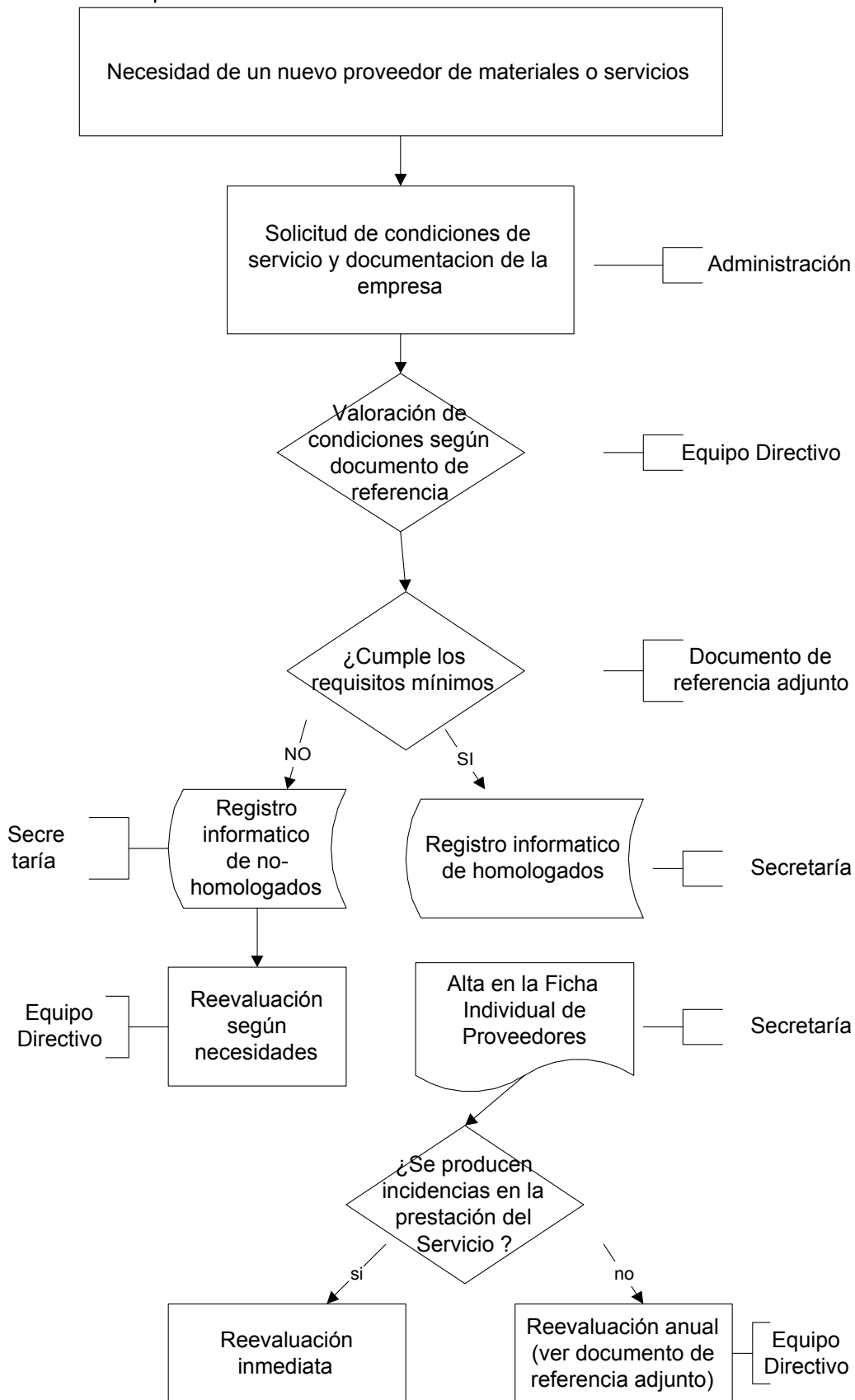
- Documentación de las empresas suministradoras
- Fax de solicitud de servicios
- Condiciones de servicio ofertadas por los proveedores
- Registro informático de proveedores homologados y no homologados
- Contrato de prestación de servicios.

Documento de referencia: Criterios de evaluación de proveedores

Indicador	Método de medida	Responsable	Periodicidad	Criterio de Calidad
% de proveedores a los que se mantiene evaluación positiva	Listado de proveedores	Administrador	Anual	> 2



Colegio Loyola
PP. Escolapios





Colegio Loyola
PP. Escolapios

Anexo 1

Criterios de evaluación de proveedores habituales

Los proveedores que -hasta la fecha de implantación de este Procedimiento- están prestando servicios o proveyendo de materiales al Colegio Loyola, quedan automáticamente homologados

1.- Evaluación para homologar proveedores de materiales o servicios de importancia significativa en la calidad de la educación

Se utilizarán los siguientes criterios, a los que se dará un valor ente 1 (malo, insuficiente, inadecuado...) y 4 (bueno...)

- A. Coste del producto/servicio
- B. Calidad del producto/servicio
- C. Disponibilidad y rapidez en la prestación del servicio; rapidez en el suministro del materiales.
- D. Presentación de la empresa.
- E. ¿Cuenta la empresa con Certificado de Calidad? (este punto se valorará : SI – 4 ptos; NO – 0 ptos.).

Se considerarán no homologados aquellos proveedores que no alcancen la puntuación media de 3

2.- En compras de escasa relevancia (lápices, material sanitario de uso frecuente, etc.)

Se ponderarán los criterios A, B y C según las necesidades del momento y del material o servicio concreto de que se trate.



Colegio Loyola
PP. Escolapios

Anexo 2

Certificación de la situación de la empresa

Don/Doñaen mi calidad de
de la Empresa, con CIF nº y domicilio
social en, calle.....nº.....,

declaro que la citada empresa cumple con todos y cada uno de los requisitos legales que
le son actualmente exigibles, para lo cual aporto la siguiente documentación:

(Relación de los documentos que se adjuntan, con relación expresa a su fecha de
expedición) :

- 1.
- 2.
- 3.
- 4.
- 5.
- 6.
- 7.
- 8.
- 9.
- 10.

Firma y sello de la Empresa

Fecha: